

学校規程

てくた

(1) 旅行規程

ア 基本方針

学校が計画し行う以外の旅行は、保護者の責任において、その監督のもとに実施されるべきものであるが、安全確保の立場から届出制とする。

イ 実施時期

旅行を実施する時期は、特別な場合（親族の冠婚葬祭その他）をのぞき、休日もしくは長期休業日とする。

ウ 指導基準

- (ア) 保護者、または保護者の認める成人が同伴すること。
- (イ) 期間が長すぎないこと。
- (ウ) 目的地、宿舎、交通手段等について、十分に安全が保証されていること。

エ 手続き

あらかじめ周到な計画をたて、保護者連署の届（別様式）に行程表を付して担任に提出する。

オ 実施する場合の留意点

- (ア) 日程・行程に無理がないよう配慮し、特に安全に留意する。
- (イ) 旅行中も、高校生としての自覚ある態度を堅持する。

(2) アルバイト規程

ア 基本方針

高校生の本分は、目標をもって学習に励み、学校の諸活動に進んで参加するところにある。従って、特別な事情がある場合を除き、アルバイトは、原則禁止する。

イ 許可基準

- (ア) 保護者からの申し出であること。
- (イ) 学業状況と健康状態が良好であること。（成績不振、出席不振の者は認めない。）
- (ウ) 職種、仕事内容、職場環境等が、高校生として適切であること。

(3) 交通規程

ア 一般規程

- (ア) 交通法規を守り、交通マナーを重んじ、交通事故の防止に細心の注意を払う。
- (イ) 通学路は、最も安全と思われる経路を選ぶ。ニューシャトルの羽貫駅を経由して通学する生徒は、上尾・久喜線沿いの歩道を利用する。
- (ウ) 通学距離が2キロメートル以内の生徒は、原則として徒歩通学とする。
- (エ) 羽貫駅からの自転車通学は認めない。

イ 自転車通学規程

- (ア) 自転車通学を希望する生徒は、「自転車通学許可願」により許可を得て自転車を登録し、所定の鑑札を自転車の後尾（尾灯の2～3センチ上）につける。変型ハンドル等の特殊な自転車は許可しない。
- (イ) よく整備された自転車に乗る。（ブレーキがよくきくこと、灯火、反射灯、ベル等の法規で定められた付属品がついていること。）
- (ウ) 登校後は所定の自転車置場に置き、必ず施錠する。
- (エ) 二人乗り、無灯火運転は禁止する。
- (オ) 雨天時は、必ず雨合羽を着用する。かさの使用は禁止する。
- (カ) 乗用車ヘルメットの着用に努める。

ウ 交通心得

(ア) 徒歩の場合

- ① 右側通行を厳守し、並列歩行等によって他人に迷惑をかけない。
- ② 道路の横断に際しては、信号機の指示に従い、信号機がない場合は左右の安全を十分確認する。
- ③ 羽貫駅・学校間の登下校は、定められた通学路とする。

(イ) 自転車の場合

- ① 交通標識に留意し、左側通行を厳守するとともに並列通行はしない。
- ② 広い道路に出る時や踏切では必ず一時停止し、安全を確認する。
- ③ 左折又は右折する際の合図を励行する。

(ウ) 電車・バスの場合

- ① 車内道徳を守り、他人に迷惑をかけない。
- ② 老人や幼児等には進んで席をゆずるなど、いたわりとゆずりあいの精神を大切にする。

(4) 自動二輪車等・普通自動車に関する規程

ア バイク（原動機付自転車・自動二輪車）の免許取得、購入、乗車について

(ア) バイクの免許取得、購入、乗車をする際は、必ず学校へ届け出る。

(イ) バイクによる通学は禁止する。

(ウ) 二人乗りは禁止する。

(エ) 届け出なくバイクの免許取得、購入、乗車（二人乗りを含む）をした場合は、生徒指導の対象となる。

※詳細については別途提示する。

イ 普通自動車の教習所入所、免許取得、購入、乗車について

(ア) 普通自動車の教習所入所、免許取得、購入、乗車をする際は、必ず学校に届け出る。

(イ) 自動車による通学は禁止する。

(ウ) 届け出なく教習所入所、免許取得、購入、乗車をした場合は、生徒指導の対象となる。

※詳細については別途提示する。

(5) 服装等の規程

高校生としての自覚のもとに、一人ひとりが目標をもって学業に専念し、明るく生き生きと秩序ある学校生活を送るため、次の服装規程を定める。

登下校、他校訪問、その他本校生徒として行動する場合は、これに従うものとする。

校 服	学校制定（別掲）の校服を着用する。変型は認めない。 衣替えは、毎年6月1日及び10月1日とし、移行期間〔5月の連休明けから・10月の中間考査終了日まで〕を設ける。
校 章	学校制定（ハウス別に指定）の校章を校服の左襟の所定の場所につける。
通 学 靴	黒の革靴とする。自転車通学者は運動靴を使用できる。
靴下	指定ソックス（伊奈マーク入りの紺のハイソックス又はレギュラーソックス）を基本とする。ただし、指定ソックスに準じたもの（白又は紺、黒の単色、膝下から踝上まで）も可とする。
通学かばん	黒か紺の学生かばん、または華美でないスポーツバックとする。 袋類及びハンドバック型のは禁止する。
コ ー ト	防寒着は、黒又は紺の地味なコート及びダウンジャケットとする。ベンチコート等スポーツウェアの類は禁止する。
セ ー タ ー	着用する場合は本校指定セーターとする。指定セーターは紺の単色、Vネック、胸部指定マーク入りのものとする。
ニットベスト	着用する場合は本校指定ベストとする。指定ベストは紺の単色、Vネック胸部指定マーク入りのものとする。
マ フ ラ ー	着用する場合はコートの下とし、地味な色合いのものとする。
雨 具	自転車通学者は、必ず雨合羽を着用する。
上 履	学校指定（ハウス別に指定）のものとする。かかとを踏んで履かないようにする。
体 育 館 履	体育館を利用するときは、必ず指定の体育館履きに履き替える。
頭 髪	常に清潔に保つようにする。 パーマ、染色、脱色等、加工した髪型は禁止する。
そ の 他	高校生活にとって必要がないと思われる、次のようなものは禁止する。 指輪、イヤリング、ピアス、ネックレス、髪かざり等のアクセサリ、マニキュア、アイシャドー、口紅等の化粧

※上記のほか、服装等はすべてにわたって地味なものとする。

※ただし上記の内容に変更を要する場合は生徒会会則に準じる。

(6) 校服規格

ア Aタイプ

品名	材質	型
上衣	表地 ニッケ サージ <TM555C>#EC または同等以上の材質のもの 裏地 表地と同色系の色とする	<ul style="list-style-type: none"> 詰襟標準学生服（ラウンドカラー） 釦 ブロンズ仕上げ（地金）しんちゅう、校章入り チェンジボタン式 前身 21mm×5 袖口 15mm×4 釦穴 機械穴 ポケット 胸箱ポケット 両脇天ブタポケット 袖口 あきみせグロージング 内ポケット、チャック式チケポケット 左襟に校章を付けられるようにすること。
冬ズボン	表地 ニッケ サージ <TM555C>#EC または同等以上の材質のもの 裏地 指定なし	<ul style="list-style-type: none"> ワンタック 斜めポケット すそ幅 22cm～24cm ループ 9本 前開 ファスナー ウエストベルト付き 幅3.5cm 尻ポケット 2コ・ボタンかけ左1コ ストレート仕上がり
夏ズボン	表地 ニッケ サージ <150CW>#ECW または同等以上の材質のもの 裏地 指定なし	※冬ズボンに同じ
長袖シャツ	ブロード （ポリエステル65%、綿35%） 白無地ワイシャツ	<ul style="list-style-type: none"> 衿 角衿 ステッチ付 ポケット上1cm校章刺繍入り 刺繍糸 パールヨット 1038番
半袖シャツ	ブロード （ポリエステル65%、綿35%） 白無地ワイシャツ	<ul style="list-style-type: none"> 衿 角衿 ステッチ付 袖 ネック（35cm以下） 24cm 袖丈 //（36cm～41cm） 25cm //（42cm～44cm） 26cm ポケット上1cm校章刺繍入り 刺繍糸 パールヨット 1038番

イ Bタイプ

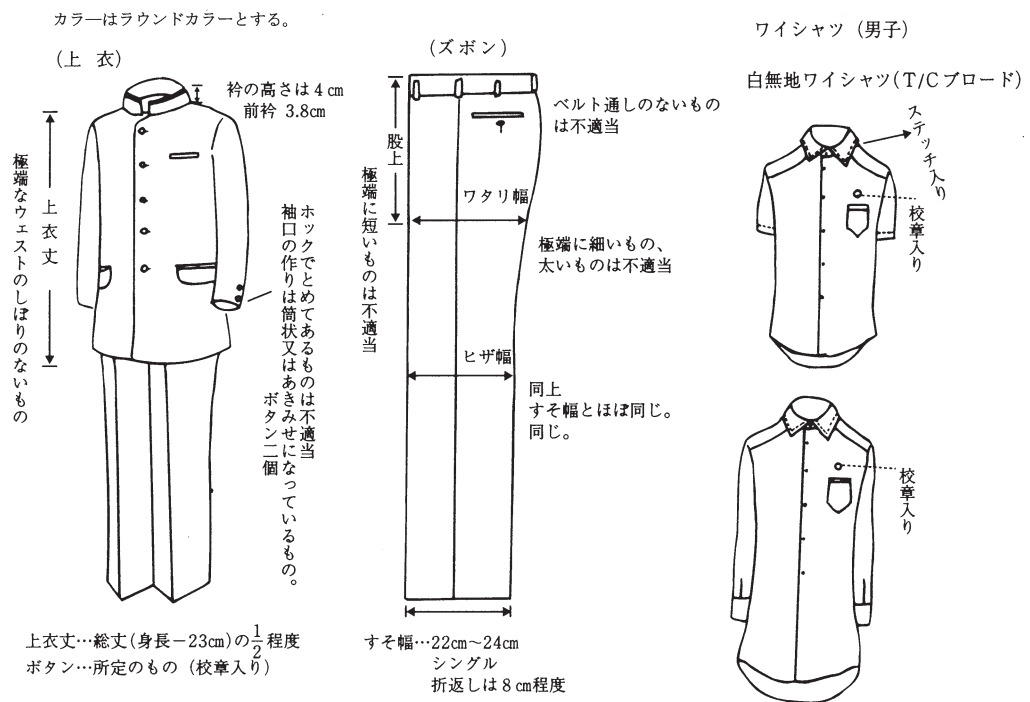
品名	材質	型
上衣	表地 ニッケ サージ <NS5052CW>#ECW または同等以上の材質のもの 裏地 表地と同色系の色とする	<ul style="list-style-type: none"> ブレザー型 4ツ穴釦 21mm、シングル ポケット 胸箱ポケット 両脇 天ブタポケット 袖釦 左右2コ 15mm 衿 テーラー衿 釦穴 機械穴 袖口 あきみせグロージング ステッチ幅 0.6cm センターベンツ 19cm 左襟に校章を付けられるようにすること。
冬ベスト	表地 ニッケ サージ <NS5052CW>#ECW または同等以上の材質のもの 裏地 表地と同色系の色とする	<ul style="list-style-type: none"> 前あきベスト 釦 4ツ穴 4コ 15mm ポケット 両脇箱ポケット 釦穴 機械穴
夏ベスト	表地 ニッケ サージ <150CW>#ECW または同等以上の材質のもの 裏地 表地と同色系の色とする	※冬ベストに同じ
冬スカート	表地 ニッケ サージ <NS5052CW>#ECW または同等以上の材質のもの 裏地 指定なし	<ul style="list-style-type: none"> ボックス型 前2本、後2本 ステッチ 前後の長さ12cm 剣型0.6cm ポケット ベルト内側、右につける。 ダーツ 前8cm、後10cm ベルト 幅3cm スカート丈 ひざの中心 裾折返し5cm
夏スカート	表地 ニッケ サージ <150CW>#ECW または同等以上の材質のもの 裏地 指定なし	※冬スカートに同じ

スラックス	表地 ニッケ サージ <5321CW>#ECW または同等以上の材質のもの 袋地 黒メッシュ<56002>#H9	・ポケット 4コ ・ダーツ 2本 ・ウエストベルト付 幅3.5cm
長袖シャツ	ブロード (ポリエステル65%、綿35%) 白無地ワイシャツ	・衿 角衿 ステッチなし ・袖 袖口シングル 2釦付 ・ポケット上1cm校章刺繍入り 刺繍糸 パールヨット 1038番
半袖シャツ	ブロード (ポリエステル65%、綿35%) 白無地ワイシャツ	・衿 角衿 ステッチなし ・袖 袖丈 23cm ・ポケット上1cm校章刺繍入り 刺繍糸 パールヨット 1038番
ネクタイ	ハネクトーン早川製のもの エンジに斜め紺縞入り 材質 ポリエステル100%	
ソックス	リップ編みソックス (ネイビー) 刺繍 (エンジ (パ1227)) 入れ用窓付き	

ウ 共通

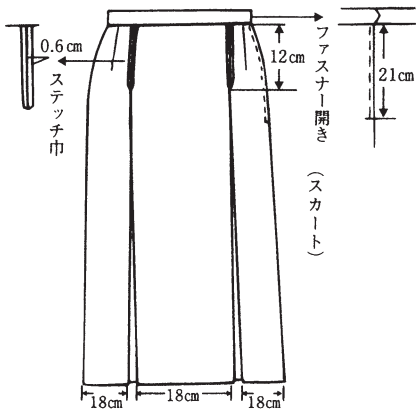
品名	材質	型
ニットベスト	・糸 ミリアーノ 2/36 色ネイビー ・混紡率 アクリル70% ウール30% ・刺繍糸 パールヨット 1035番 (水色)	・衿 Vネック ・編み地 身頃 天竺編み 衿 ゴム編み2.2cm幅 袖口 ゴム編み6cm幅 裾 ゴム編み6cm幅 ・ゲージ数 14ゲージ ・刺繍 左胸
セーター	・糸 ミリアーノ 2/36 色ネイビー ・混紡率 アクリル70% ウール30% ・刺繍糸 パールヨット 1035番 (水色)	・衿 Vネック ・編み地 身頃 天竺編み 衿 ゴム編み2.2cm幅 袖口 ゴム編み6cm幅 裾 ゴム編み6cm幅 ・ゲージ数 14ゲージ ・刺繍 左胸
厚手セーター	・糸 スーパーキャメロン 2/36 色ネイビー ・混紡率 アクリル70% ウール30% ・刺繍糸 パールヨット 1035番 (水色)	・衿 Vネック ・編み地 身頃 天竺編み 衿 ゴム編み2.2cm幅 袖口 ゴム編み6cm幅 裾 ゴム編み6cm幅 ・ゲージ数 7ゲージ ・刺繍 左胸

Aタイプ



Bタイプ

(上着)



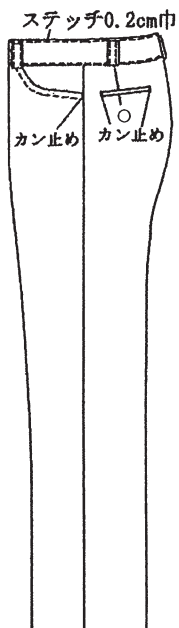
ワイシャツ (女子)
(冬)



(夏)



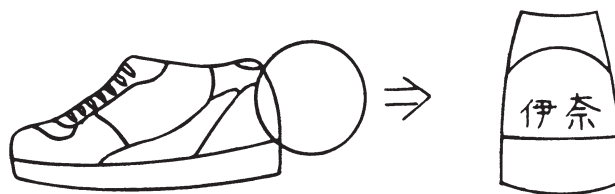
スラックス



○姓のみ・黒字・横書き。
記入例

上履(校舎内用)

○同上、体育館シューズの
後ろ側に記入する。



上履(体育館シューズ) 記入例

※スラックスに関してのみ、体型を考慮し、Aタイプ、Bタイプから選択することができる。

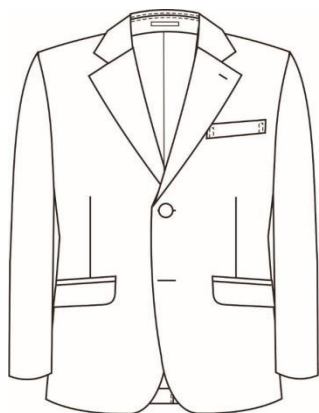
R8入学生

品名	型		
	I型（男性型用）	II型（女性型用）	III型（男女兼用型）
上衣	<ul style="list-style-type: none"> ・濃紺ブレザー ・毛30% ナイロン25% ポリエステル45% ・左襟に校章を付けられるようにすること 	<ul style="list-style-type: none"> ・濃紺ブレザー ・毛30% ナイロン25% ポリエステル45% ・左襟に校章を付けられるようにすること 	<ul style="list-style-type: none"> ・濃紺ブレザー ・毛30% ナイロン25% ポリエステル45% ・左襟に校章を付けられるようにすること ・ボタンホールが両サイドにあります
冬ズボン	I型（男性型用）	II型（女性型用）	
	<ul style="list-style-type: none"> ・濃紺スラックス ・毛30% ナイロン25% ポリエステル45% ・ワンタック、シングル仕上げ ・ウエスト～ヒップ3cm伸長機能 	<ul style="list-style-type: none"> ・濃紺スラックス ・毛30% ナイロン25% ポリエステル45% ・ワンタック、シングル仕上げ ・後ろゴム仕様 	
夏ズボン	I型（男性型用）	II型（女性型用）	
	<ul style="list-style-type: none"> ・濃紺スラックス ・トリアセテート30% ポリエステル70% ・ワンタック、シングル仕上げ ・ウエスト～ヒップ3cm伸長機能 	<ul style="list-style-type: none"> ・濃紺スラックス ・トリアセテート30% ポリエステル70% ・ワンタック、シングル仕上げ ・後ろゴム仕様 	
冬スカート	<ul style="list-style-type: none"> ・濃紺スカート、ダブルプリーツ ・毛30% ナイロン25% ポリエステル45% ・脇ナイロンファスナー ・アジャスター付き（前後6cm間調節） 		
夏スカート	<ul style="list-style-type: none"> ・濃紺×ブルーのチェック柄スカート ・毛30% ポリエステル70% ・脇ナイロンファスナー ・アジャスター付き（前後6cm間調節） 		
ネクタイ	<ul style="list-style-type: none"> ・エンジのストライプ柄 ・ポリエステル100% 		

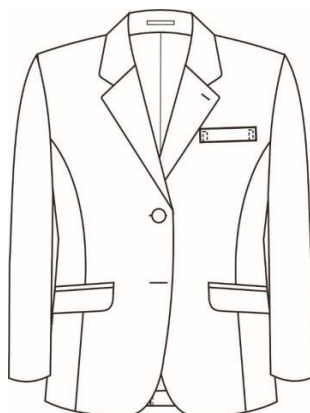
長袖シャツ	<ul style="list-style-type: none"> ・ 白色、無地の長袖Yシャツ ・ 以下のものは校服として認められません <p>開襟シャツ、ボタンダウンシャツ、丸い襟のシャツ 刺繍やデザインがあるシャツ（ワンポイントも不可）など</p>
半袖シャツ	<ul style="list-style-type: none"> ・ 白色、無地の半袖Yシャツ ・ 以下のものは校服として認められません <p>開襟シャツ、ボタンダウンシャツ、丸い襟のシャツ 刺繍やデザインがあるシャツ（ワンポイントも不可）など</p>
リボン	<ul style="list-style-type: none"> ・ エンジのストライプ柄 ・ ポリエステル100%
ニットベスト	<ul style="list-style-type: none"> ・ 紺色の男女兼用ニットベスト ・ 毛30% アクリル70% ・ 左胸に校章の刺繍入り
セーター	<ul style="list-style-type: none"> ・ 紺色の男女兼用ニットセーター ・ 毛30% アクリル70% ・ 左胸に校章の刺繍入り
半袖ポロシャツ	<ul style="list-style-type: none"> ・ 紺色の男女兼用半袖ポロシャツ ・ 透け防止、UVカット ・ 左胸に校章の刺繍入り

① 上衣 (※右下ボタン)

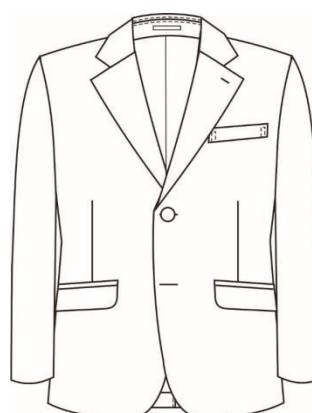
I 型 (男子体型用)



II 型 (女子体型用)



III 型 (男女兼用型)

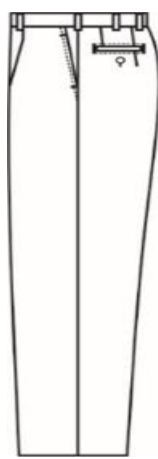
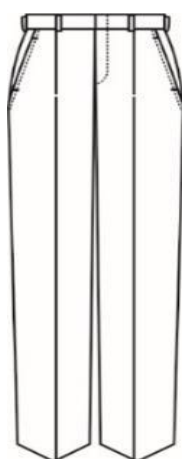


※ I 型、II 型、III 型のいずれかを選択

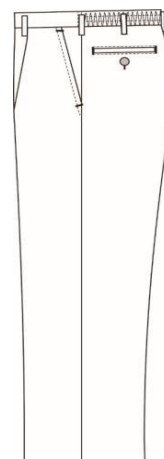
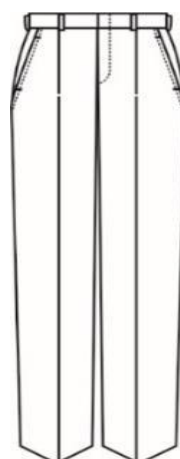


② ズボン

I 型 (男子体型用)



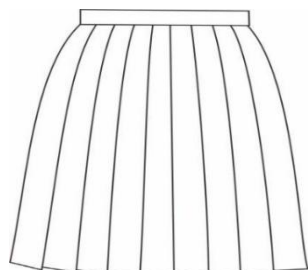
II 型 (女子体型用)



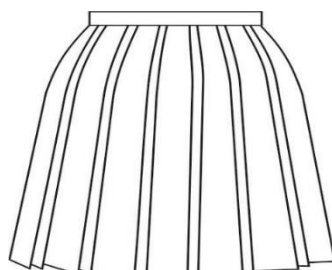
※ 極端な丈の長さや太さのものは不適當

③ スカート

夏用 (チェック柄)

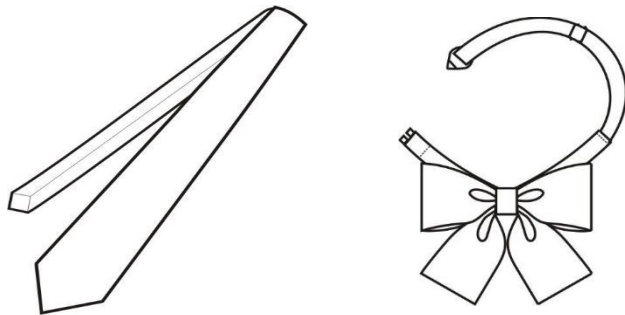


冬用



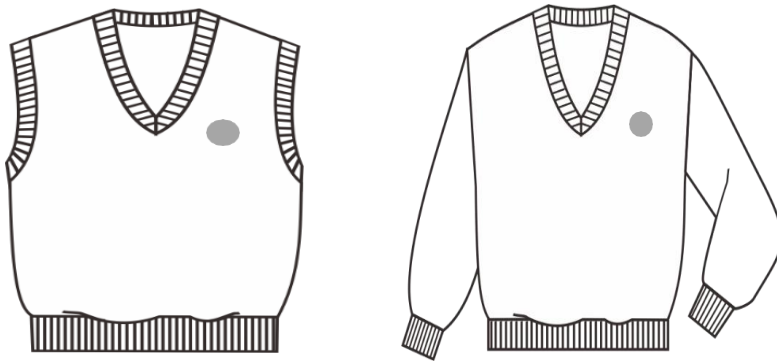
※ ②、③のいずれか選択

④ ネクタイ、リボン (どちらもストライプ柄)

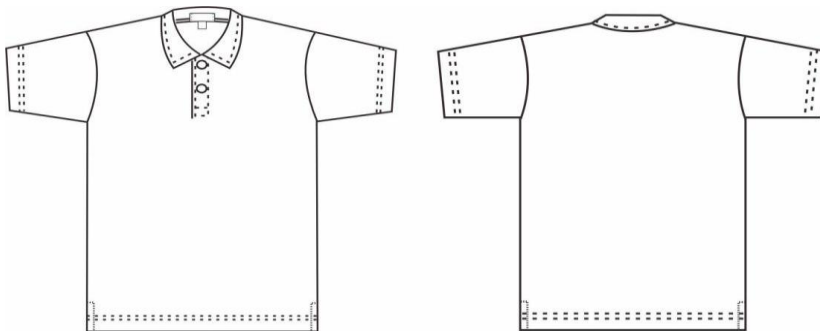


※ネクタイは全員購入、リボンは希望者のみ

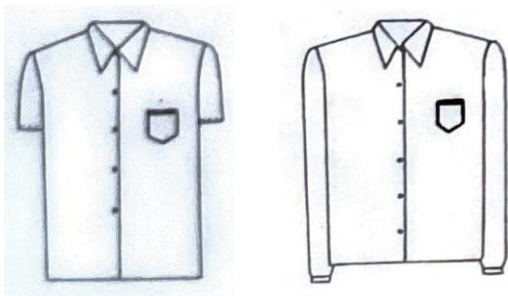
⑤ ニットベスト、セーター (※左胸に右下の刺繍)



⑥ 半袖ポロシャツ (※左胸に右下の刺繍)



⑦ 半袖Yシャツ、長袖Yシャツ



※白無地のものを各自で用意
(学校指定のものはありません)